



ЖИЛОЙ КОМПЛЕКС "МОНТЕ-ПЛАЗА"

Лот №:	252	Тип:	Продажа - Квартиры в новостройках
Местоположение:	Харьков - Павлово Поле	Класс дома:	Бизнес
Материал стен:	Монолитно-каркасный	Площадь:	66 - 200 м ²
Этажность:	25	Срок сдачи:	Комплекс сдан

Описание:

Комнат: 1-2-3-4

"Монте-Плаза" — это современный комфортабельный жилой комплекс в престижном районе г.Харькова, который объединит все необходимые службы (подземный паркинг, гостевые стоянки, магазины, кафе, сервисные, спортивные зоны). По соседству с жилым комплексом "Монте-Плаза" находятся детский сад, три средних школы с углублённым изучением иностранных языков, престижная хореографическая и музыкальная школы. Техническая характеристика домов ЖК "Монте-Плаза":

монолитно-каркасный (заполнение пеногазосиликатные блоки);
наружная отделка: минераловатная теплоизоляция ROCKWOOL, навесной вентилируемый фасад системы «СКАНПРОК»;
1,2 этажи: торговые и офисные помещения;
система противопожарной защиты, сигнализации и пожаротушения;
современные бесшумные скоростные лифты;
автономная котельная;
подземный 2-уровневый паркинг;
свободная планировка квартир;
высота потолка - 3,1 м;
установлены 2-х камерные стеклопакеты;
входная противоударная и противопожарная дверь;
настенные конвекторы со встроенными терморегуляторами;
приборы учета электроэнергии и водоснабжения.

В продаже:

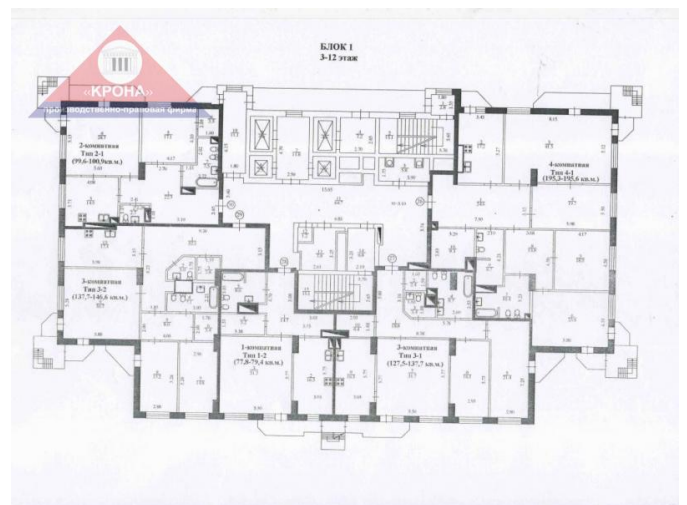
1-но комнатные квартиры площадью от 68,7 кв.м до 81 кв.м
2-х комнатные квартиры площадью от 92 кв.м до 102,7 кв.м
3-х комнатные квартиры площадью от 113 кв.м до 148,9 кв.м
4-х комнатные квартиры площадью от 145,5 кв.м до 200,1 кв.

ПОКУПАТЕЛЬ УСЛУГИ АГЕНТСТВА НЕ ОПЛАЧИВАЕТ!

Контактное лицо Виктор Васильевич (057) 750-67-66, 066-109-26-26, 063-109-26-26, 067-109-26-26



ЖИЛОЙ КОМПЛЕКС "МОНТЕ-ПЛАЗА"





ЖИЛОЙ КОМПЛЕКС "МОНТЕ-ПЛАЗА"

